

Choice金融终端 ——高校版

———— Data Talks, We Translate ————

Choice数据简介

概述

Choice数据是东方财富旗下专业的金融数据平台，包括**Choice金融终端**、**Choice APP**、**Choice数据库**和**Choice量化接口**等数据产品，旨在为金融投资机构、研究机构、学术机构、监管机构、媒体和专业投资者等提供优质的金融数据及相关服务。

我们的优势

人员优势



高素质的专业团队，数年的经验积累。在进行了充分市场调研以及长期与专业客户合作的基础上建立了以行情、数据、选股、回测、组合的闭环开放的架构体系。

平台优势



通过大数据平台，进行全方位的数据采集和输出。同时，支持集团业务各项业务，使资源利用最大化，业务场景多元化，助力完整数据体系建设，真正形成从互联网来，到互联网上消化的完整体系的生态。

售后优势



数据团队拥有多年数据服务商管理与服务经验，建立了专业的数据处理团队与完善的数据处理机制，团队多年数据支持经验，客户专员一对一，专业化贴心服务。

培训优秀



我公司承诺，在组织各项培训时，将考虑人员特点进行安排，使培训效果得到保证。配合用户制定推进应用计划，用户可以根据自身情况自选培训时间，采取集中培训、远程教学和一对一培训等多种形式。

高校版终端简介

终端概述

Choice金融终端（高校版）是东方财富旗下一款专业的金融数据分析与投资管理软件，终端内容涵盖股票、固收、基金、商品、外汇、宏观行业等领域，提供Excel插件、组合管理等应用工具，围绕**投资及学习研究全程**，包括经济建模、案例分析、证券模拟，**帮助大学生学以致用，加深帮助用户金融数据整理与分析能力。**

终端特色



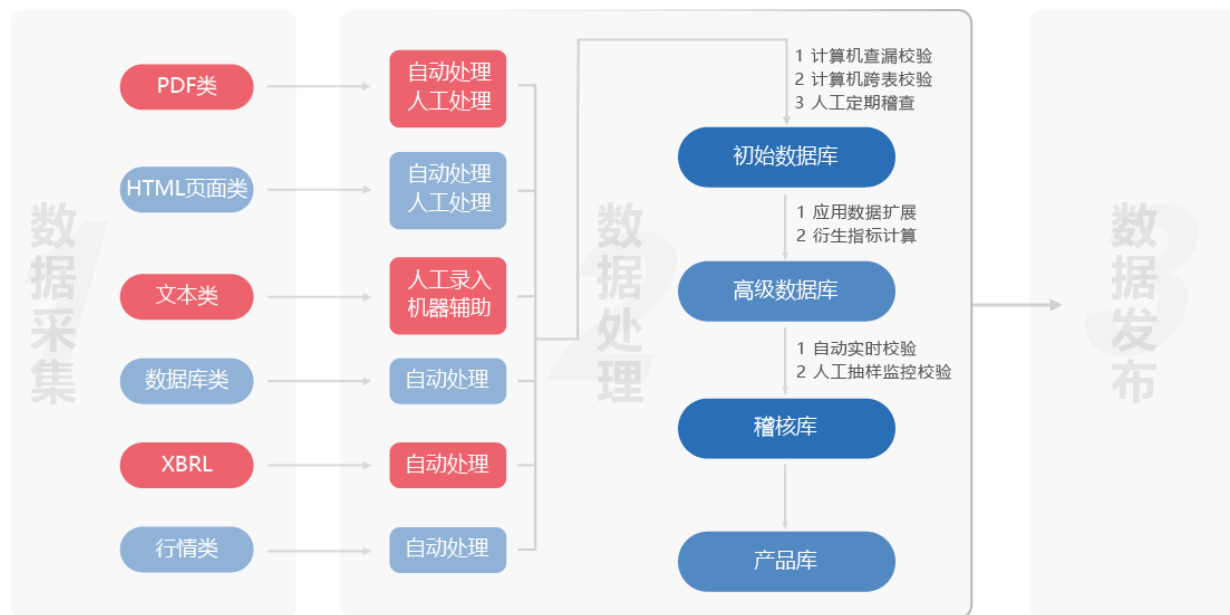
终端构成



数据生产能力

数据生产流程

行业领先的数据处理平台，7×24小时不间断生产，多层次、多维度的数据导入、校验及稽查机制，数据库核心数据的准确率始终保持在99.997%以上。



处理公告数量

高峰期平均26000+篇/日；日常平均10000+篇/日

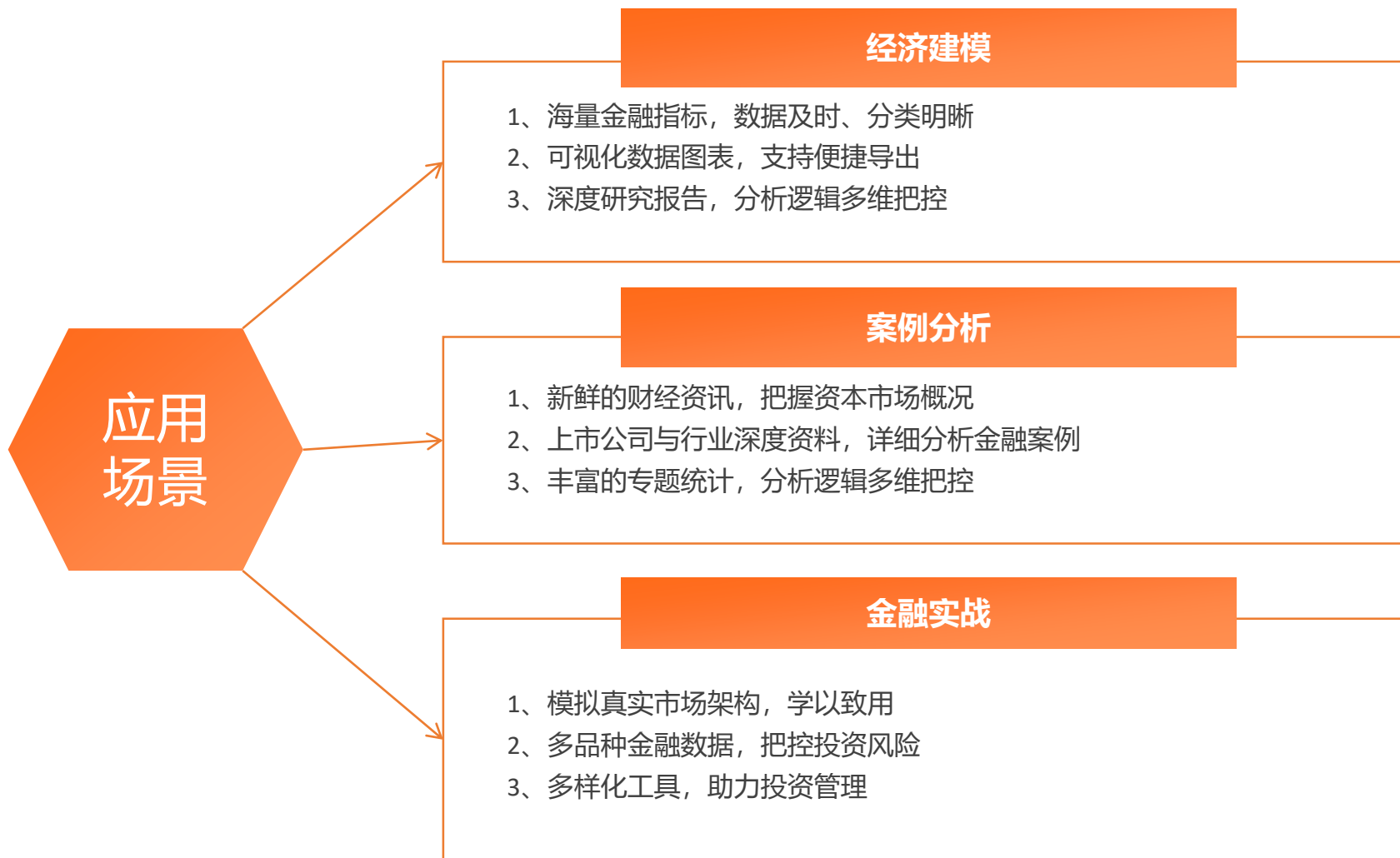
处理任务数量

高峰期平均100000+个/日；日常平均14000个/日

重要数据及时性

- 人工 (<= 5min) 自动化&智能化 (1~2min)
- 举例：财务三大报—自动化发布率 >= 90%
- 停复牌----AI发布率 >= 98%

高校版终端应用场景



高校版终端核心功能

01

市场行情

02

股票数据浏览器

03

股票深度资料F9

04

资讯研报

05

宏观行业

06

组合管理

市场行情

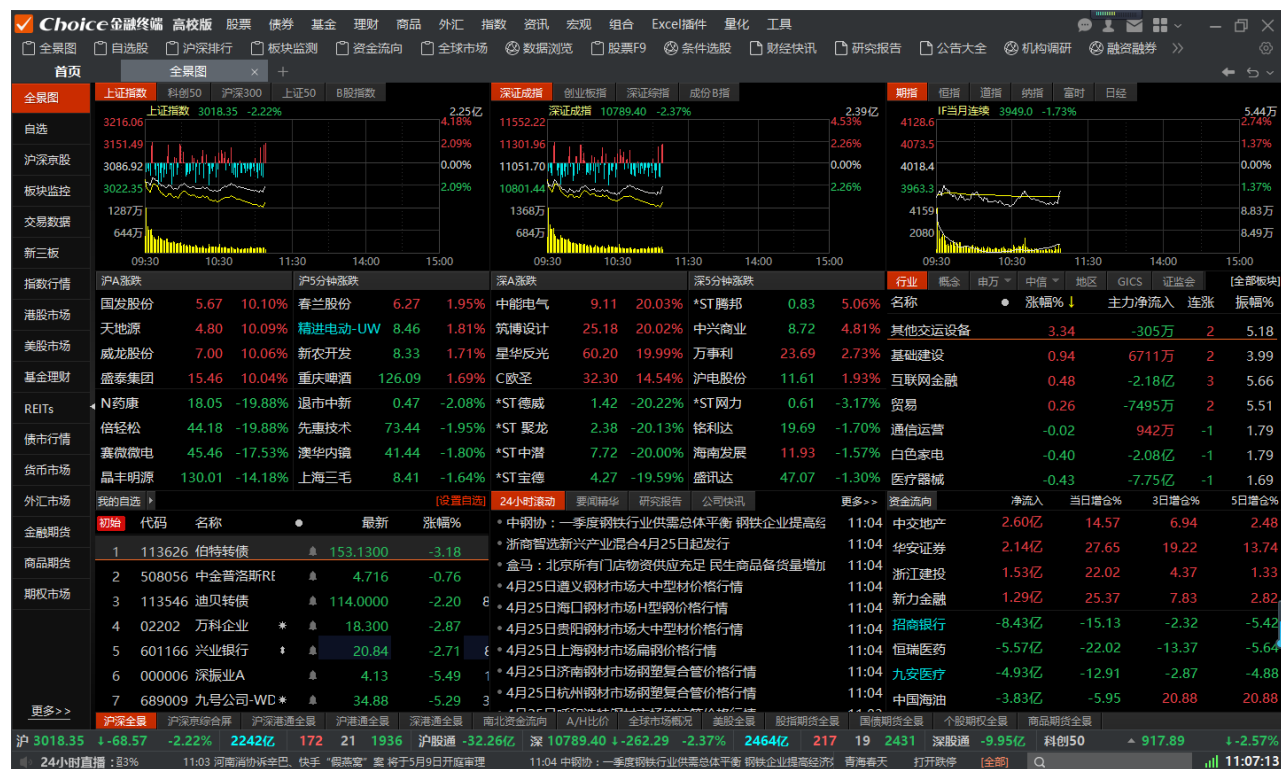
功能简介

Choice金融终端（高校版）提供沪深京level-2全息盘口行情和高频数据，全球证券市场和指数行情，覆盖股票、债券、基金、期货、现货、期权、外汇、利率、理财等交易品种。

股票行情

提供资金流向、DDE决策、增仓排名、故事全景图、板块监控、板块资金流向、板块DDE决策、板块增仓排名、综合排名、多股同列等，提供海量、快速、透明的高频数据，对市场行情进行全面的观察。

***自定义综合屏：**支持用户自定义规划界面，通过编辑面板与面板管理，对不同模块进行拼接组合，帮助用户更加便捷、精准的进行行情与资讯的监控，实现便捷化盯盘。



市场行情全景图

股票数据浏览器

功能简介

股票数据浏览器适用于查看与提取各品类证券以及金融机构的数据指标，合并了**指标浏览**和**条件选股**，并包含实用的数据和图形、分组统计、指标管理、数据筛选、指标和模板导入导出以及指标排名等功能。

条件选股

条件选股为股票数据浏览器内置功能，较于股票数据浏览器选指标选证券的基本操作，多出条件设置的操作，用户可使用此功能，**筛选出符合自己要求的目标证券**。

***条件表达式**：可以在条件表达式中对数值型数据进行加减乘除、取绝对值、乘方等绝大多数常规的运算方法（注意灵活运用括号以实现运算先后顺序符合您的逻辑），另外，条件之间可用AND（且）、or（或）两个逻辑运算符连接。

序号	证券代码	证券名称	MA简单移动平均 最新(2022-04-22) 5 不复权 日	MA简单移动平均 前一交易日 5 不复权 日	MA简单移动平均 最新(2022-04-22) 10 不复权 日	MA简单移动平均 前一交易日 10 不复权 日	交易状态 最新(2022-04-22)	交易状态 最新(2022-04-22)
3349	000029.SZ	深深房A	8.7820	9.0320	8.8930	9.0640	正常交易	正常交易
3350	000028.SZ	国药一致	29.9040	30.4020	30.5810	30.8570	正常交易	正常交易
3351	000025.SZ	特力A	12.7680	12.9440	13.1520	13.3590	正常交易	正常交易
3352	000023.SZ	深天地A	11.0220	11.3060	11.6970	12.0940	正常交易	正常交易
3353	000021.SZ	深科技	10.4840	10.5660	10.5230	10.5930	正常交易	正常交易
3354	000020.SZ	深华发A	8.5740	8.6340	8.6840	8.7530	正常交易	正常交易
3355	000019.SZ	深粮控股	8.1240	8.3380	8.4660	8.5970	正常交易	正常交易
3356	000017.SZ	深中华A	3.1300	3.1700	3.2250	3.2620	正常交易	正常交易
3357	000016.SZ	深康佳A	5.0020	5.0120	5.0770	5.1090	正常交易	正常交易
3358	000014.SZ	沙河股份	10.4220	10.6380	10.7160	10.9460	正常交易	正常交易
3359	000012.SZ	南玻A	6.5300	6.6640	6.7340	6.8580	正常交易	正常交易
3360	000011.SZ	深业A	12.0440	12.2880	12.2780	12.4980	正常交易	正常交易

条件选股：利用MA5和MA10简单移动平均选股

股票深度资料F9

功能简介

全方位展现和剖析上市公司披露的基本信息和数据

，包括公司资料、新闻公告、重大事件等，并以图表形式展示公司的财务数据及股东持股情况，辅以财务风险系统来智能化监测公司的财务风险。

财务风险系统

基于财报披露数据对上市公司财务风险进行辨识归类的分析系统。通过对头部机构财报指标偏好和财务分析维度等数据的深度学习，形成**7维·300+风险评估信号**。

***功能使用：** 用户可通过此功能，快速识别目标公司财务风险，并支持查看风险变化的财务说明和细项评分解读，将财务风险进行横向与纵向比较，帮助投资者进行**风险管理**。



股票F9：财务风险系统

资讯研报

功能简介

Choice金融终端（高校版）提供新鲜、海量的金融资讯，每日实时更新上万条资讯，包括财经资讯、公告、研究报告和法律法规，并基于研报数据，及时发布东方财富中国分析师指数。

财务风险系统

查看证券公司、咨询公司等机构发布的研究报告，包括公司研究报告和行业研究报告。通过设定不同的订阅条件，如研报作者、机构、股票、行业、研报类型等。

***功能使用：**用户可以将自己看好的分析师或正在投资的股票的相关研报进行订阅，查看机构推荐股票，或对目标股票进行评级跟踪。

序号	日期	报告类型	相关品种	标题	机构	作者	页数	大小	附件
1	2022-04-24	季报点评	东方财富(300059.SZ)	东方财富2022年一季度点评：市占率持续提升，业绩展现较强韧性	西部证券	罗钻钻	4	347K	
2	2022-04-24	行业事件点评	金融	非银金融行业点评：东方财富：业绩同比+13.6%，成长抵御波动！	天风证券	夏昌盛 周筱婕	2	264K	
3	2022-04-24	季报点评	东方财富(300059.SZ)	东方财富2022年一季度点评：市占率持续提升，基金代销收入同比承压	开源证券	高超 卢磊	4	652K	
4	2022-04-18	行业周报	金融	非银行业周报：关注东方财富等成长型券商的投资机会	东亚前海证券	倪华	11	793K	
5	2022-03-23	年报点评	东方财富(300059.SZ)	【银河非银武平】公司点评 东方财富(300059)：业绩高增，财富管理龙头优势稳固	中国银河	中国银河证券研究	-	-	
6	2022-03-22	年报点评	东方财富(300059.SZ)	东方财富：证券业务市占率持续提升，基金代销体现高弹性【天风互联网传媒】	天风证券	文睿思	-	-	
7	2022-03-21	年报点评	东方财富(300059.SZ)	【东方财富(300059.SZ)】平台客户维持高增，增资助力证券业务快速发展——2021年...	光大证券	光大证券研究	-	-	
8	2022-03-21	行业周报	金融	非银金融行业周报：市场回暖·阿尔法显著，重点推荐财富管理龙头东方财富	东吴证券	胡娟娟 朱清羽	15	1.0M	
9	2022-03-21	晨会纪要	-	晨会聚焦202311重点关注水泥、东方财富、芯朋微、招商银行、奕瑞科技、爱柯迪、...	国信证券	国信研究	-	-	
10	2022-03-21	年报点评	东方财富(300059.SZ)	东方财富(300059)财报点评-品牌地位稳固，业务持续增长	国信证券	国信研究	-	-	
11	2022-03-21	行业事件点评	金融	非银金融：东方财富：年报正式出炉，全年业绩同比+79%！	天风证券	夏昌盛 周筱婕	2	285K	
12	2022-03-21	年报点评	东方财富(300059.SZ)	东方财富：21年净利润持续高增 基金代销平台优势强化	方正证券	韩振国	6	515K	
13	2022-03-21	年报点评	东方财富(300059.SZ)	东方财富2021年年报点评：21年业绩同比高速增长，短期估值修复可期	西部证券	罗钻钻	4	335K	
14	2022-03-20	年报点评	东方财富(300059.SZ)	【国君非银】证券及财富管理两翼齐飞，业绩持续高增——东方财富2021年年报点评	国泰君安	庾琦香金融	-	-	
15	2022-03-20	年报点评	东方财富(300059.SZ)	东方财富2021年年报点评：基金销量和日活增长超预期，估值具有安全边际	开源证券	高超 吕晨雨	4	752K	
16	2022-03-20	年报点评	东方财富(300059.SZ)	东方财富2021年年报点评：基金业务持续向好，增资助力两融发展	浙商证券	邱冠华 梁凤洁	4	590K	
17	2022-03-11	其他公告点评	东方财富(300059.SZ)	【国君非银】证券及财富管理双轮驱动，公司业绩高增——东方财富2021年业绩快报点评	国泰君安	庾琦香金融	-	-	
18	2022-03-11	晨会纪要	-	晨会聚焦202311重点关注LCD行业、半导体系列报告、惠泰医疗、拍麦雅、东方财富、星...	国信证券	国信研究	-	-	
19	2022-03-11	其他公告点评	东方财富(300059.SZ)	东方财富(300059)财报点评-业绩符合预期，资本实力增强	国信证券	国信研究	-	-	
20	2022-02-21	行业周报	金融	非银金融行业周报：无惧短期交易波动，坚定看好东方财富	东吴证券	胡娟娟 朱清羽	12	946K	
21	2022-02-15	公司分析	东方财富(300059.SZ)	东方财富业绩下限测算：2022-2024年三年下行市场环境假设下东方财富业绩测算	华西证券	吕秀华 魏涛	10	1.1M	

研究报告平台

功能简介

Choice金融终端（高校版）提供了宏观、行业研究必备的工具与模块，包括**经济数据库EDB**、**特色宏观专题**、**行业中心**等，满足学术研究机构宏观、行业研究的数据需求，帮助用户**收集分析资讯与数据**，**紧密联系实际**来解决有关的理论问题。

经济数据库EDB

经济数据库（EDB）从**中国宏观经济**、**行业经济**、**全球宏观经济**三个视角，根据宏观研究和行业研究的基本数据研究习惯，分类整理了覆盖 200 多个国家、34 个省级行政区、500 多个地级市、2000 多个县、715 个细分行业的 250 万条经济指标，拥有从 1899 年开始的 2 亿 8 千万条时间序列数据。。

***功能使用：**选取指标、提取数据、编辑数据/图形、导出数据/图形。同时自带数据运算、统计、图形以及自定义操作等一系列辅助工具，可以很好地满足用户在宏观研究和行业研究时对**各类个性化数据报表的需求**。

指标名称	指标ID	频率	单位	起始时间	结束时间	来源	国家/地区	更新时间
GDP: 收入法(各省汇总数)	EMM00007991	年	亿元	1949	2017	国家统计局	中国	2018-10-31

序号	年份	GDP: 收入法(各省汇总数)
1	2017	847,140.10
2	2016	780,069.97
3	2015	722,767.87
4	2014	684,349.41
5	2013	634,345.32
6	2012	576,551.85
7	2011	521,441.11
8	2010	437,041.99
9	2009	365,303.69
10	2008	333,314.00
11	2007	275,624.62
12	2006	232,836.73
13	2005	199,228.10
14	2004	167,922.55
15	2003	139,537.19
16	2002	120,819.30
17	2001	108,775.71
18	2000	98,692.60

经济数据库EDB：中国宏观数据

组合管理

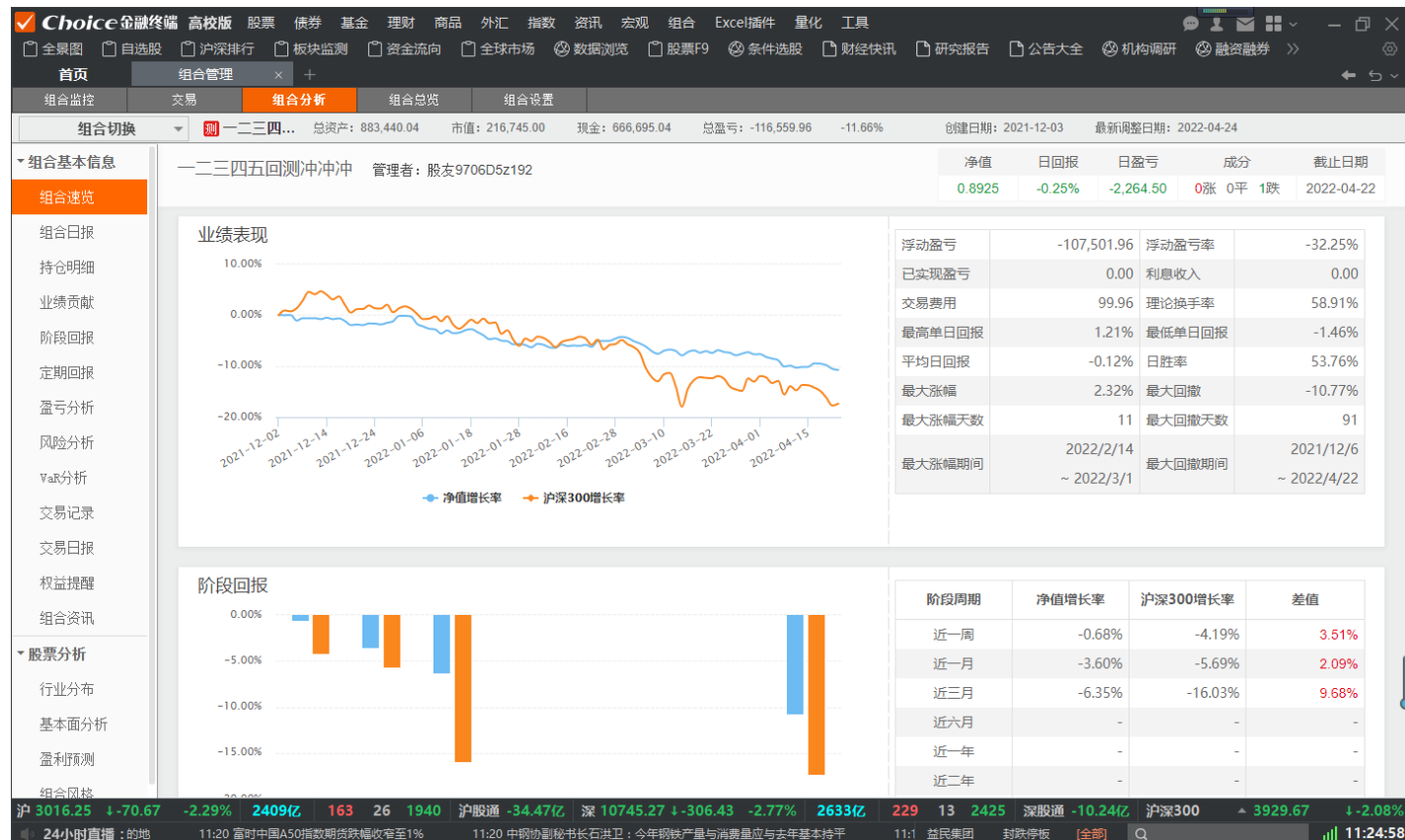
功能简介

组合管理提供了管理投资组合的专业工具，包括**组合设置、组合监控、组合交易、组合分析、组合总览**等常用功能，同时提供了组合分享的特色功能。组合数据浏览器多维查看盈亏、风险、交易、持仓等数据，自定义指标分析投资组合，多维对比多个组合的真实表现。

组合管理

用户可通过此功能，创建回测组合或模拟组合。**回测组合**可以自由编辑交易记录，导入历史交易记录、目标持仓或百分比调仓，方便验证交易策略；**模拟组合**有撮合成交，不支持修改历史交易记录，更贴近真实交易场景。

***功能使用：**通过资金调配、费率设置、权益设置等交易设置，进行模拟证券交易。组合管理支持手动调仓与导入调仓，交易后可通过组合监控、组合纵览、组合分析等内设功能进行**组合业绩追踪**，有效识别组合风险并进行**风险管理**。



组合管理：组合分析界面

高校版终端功能结构列表

市场行情

提供沪深京Level-2全息盘口行情和高频数据、全球证券市场和指数行情。覆盖股票、债券、基金、期货等全交易品种。

资讯研报

提供新鲜、海量的金融资讯，每日实时更新上万条，包括财经资讯、公告、研究报告和法律法规。

股票研究

提供股票研究的数据和分析工具，包括深度资料、数据浏览器等多维数据，市场概况、盈利预测等专题统计报表，以及其他分析工具。

固定收益

提供行情、数据库、专题、资讯、分析工具等多种数据查询算功能，提供多种数据提取服务：Excel函数、API接口、数据库等。

基金

提供各个维度的基金数据和常用功能，包含新闻、公告、研报、数据、基金排行、数据浏览器、深度资料、筛选比较、专题统计等功能。

新三板

提供权威、丰富的新三板数据，完整地描绘了三股市场从挂牌到交易、融资、转板等一系列活动的全貌。

理财产品

提供市场最全的理财产品数据和工具，覆盖券商资管、私募、银行理财、信托、保险等品种，涵盖各个理财品种的常用功能。

宏观行业

提供宏观、行业研究必备的工具与模块，满足不同类型投资者宏观、行业研究的需求，助力基本面驱动的价值投资。

商品及衍生品

提供丰富的商品、金融期货和期权的相关数据，以及商品上下游产业链数据分析和期权等衍生品的深度分析工具。

工具

提供多种投资专业工具，包括EXCEL插件及组合管理等。

我们的金融机构客户



我们的金融机构客户



中国工商银行



平安银行
PING AN BANK



北京银行
BANK OF BEIJING



宁波银行
BANK OF NINGBO



阳光保险集团
Sunshine Insurance Group



汇添富基金
坚信长期的力量



广发基金
GF FUND MANAGEMENT



南方基金
CHINA SOUTHERN FUND



建信基金
CCB Principal Asset Management



兴业基金管理有限公司
CIB FUND MANAGEMENT CO.,LTD.



安信基金
ESSENCE FUND



金融壹账通
ONECONNECT



招银国际
CMB INTERNATIONAL



证通
E-CAPITAL TRANSFER



中证信用
China Securities Credit Investment



朱雀投资
Rosefinch Investment



BLUE STONE
蓝石资管

Greenwoods

景林



众禄基金
ZHONG LU FUND
众禄基金旗下交易平台



人人金服
RENREN FINANCE



上海證券交易所
SHANGHAI STOCK EXCHANGE



深圳證券信息有限公司
Shenzhen Securities
Information Co., Ltd.



CSDC
中国结算



全国中小企业股份转让系统
NATIONAL EQUITIES EXCHANGE AND QUOTATIONS

我们的高校客户



中央财经大学
Central University of Finance and Economics



復旦大學
FUDAN UNIVERSITY



武漢理工大學
Wuhan University of Technology



廈門大學
XIAMEN UNIVERSITY



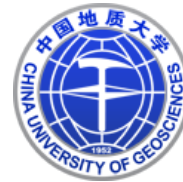
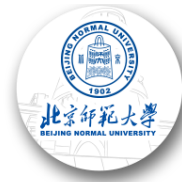
深圳大學
SHENZHEN UNIVERSITY



北京工商大學
BEIJING TECHNOLOGY AND BUSINESS UNIVERSITY



華中科技大學
HUAZHONG UNIVERSITY OF SCIENCE AND TECHNOLOGY



高校版终端下载注册流程

1、进入高校版下载中心：<http://choice.eastmoney.com/SchoolApply> 点击下载安装。

2、完成注册

校园内

注册后可直接使用。

校园外

需在下载中心完成认证申请开通权限。

(1) 提交申请

申请需要高校师生进行实名认证，证明材料包括但不限于edu邮箱、手机号、教师证、学生证等。

(2) 等待审核

用户提交申请后，2-3个工作日内对申请用户进行审核，并通过短信及邮箱（若填写）告知用户审核结果。

(3) 审核通过

审核通过，即可不受校园网局限，登录账号使用Choice金融终端高校版（不包括“金融实验室功能”）。

审核不通过，短信及邮箱（若填写）通知用户，可进行二次申请。

如用户对审核结果有任何疑问，可咨询：400-620-1818。

Thanks!

